

4.7 Gaim

IRC (*Internet Relay Chat*) jest jedną z najstarszych usług sieciowych, umożliwiających tzw. czatowanie (od słowa *chat*), czyli bezpośrednią rozmowę za pośrednictwem sieci.

Komunikacja natychmiastowa (IM – *Instant Messaging*) to nowsze rozwiązanie, znacznie popularniejsze od IRC. Większą popularność IM należy przypisać następującym udogodnieniom:

- ➔ możliwości stworzenia listy kontaktów,
- ➔ możliwości wglądu statusu kontaktów (np. czy są online),
- ➔ możliwości przesyłania plików.

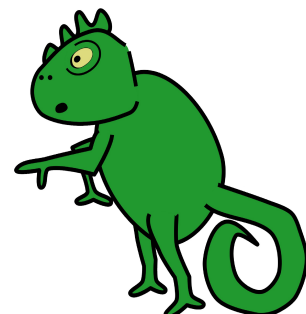
Komunikacja natychmiastowa odbywa się zwykle za pośrednictwem *komunikatorów internetowych*. Najpopularniejsze z nich, to:

- ➔ Jabber/GTalk
- ➔ Gadu-Gadu
- ➔ Skype
- ➔ ICQ/AIM (produkt firmy AOL/Mirabilis)
- ➔ GroupWise Messenger (produkt firmy Novell)
- ➔ MSN (produkt firmy Microsoft)
- ➔ Yahoo

Linuksowy program **Gaim** (inna nazwa **Pidgin**) obsługuje wszystkie te komunikatory (Skype – po zainstalowaniu specjalnej wtyczki), i jeszcze więcej.

Większość dostawców usług komunikatorów zapewnia możliwość założenia darmowego konta użytkownika, niektóre (np. GroupWise) są przeznaczone dla użytkowników korporacyjnych (do bezpiecznej komunikacji wewnątrz firmy i kontaktów biznesowych).

i Gaim zakłada, że masz wcześniej założone konto użytkownika u któregoś z dostawców usług komunikacji bezpośredniej.



4.7.1 Tworzenie konta

Gdy uruchomisz Gaima (Przeglądarka aplikacji → grupa **Komunikacja**), na ekranie pojawiają się trzy okna.

Jedno z okien zatytułowane jest **“Dodawanie konta”**.



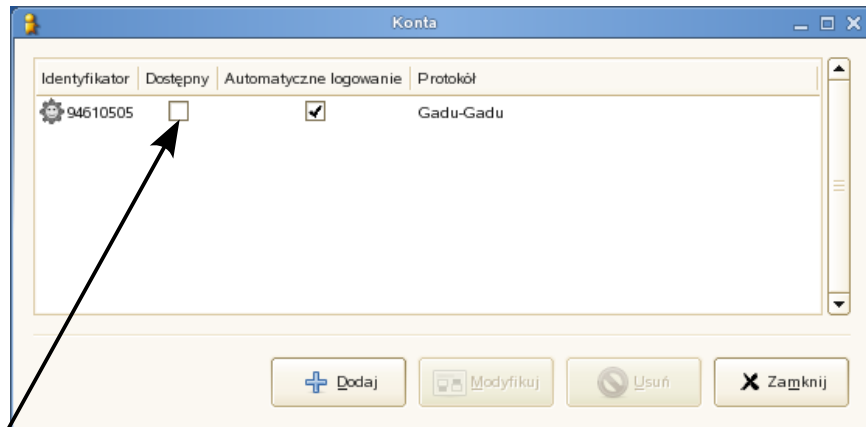
Wybierz komunikator dostawcy usługi, u którego masz konto.

Okno się zmienia, zależnie od wybranego komunikatora (każdy komunikator wymaga innych informacji). Niektóre dane są zawsze wymagane:

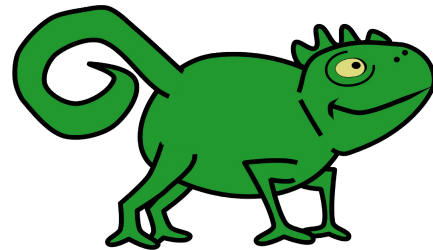
Identyfikator	Nazwa konta u dostawcy usługi komunikatora (np. numer Gadu-Gadu).
Hasło	Twoje hasło.
Alias	Pseudonim dla Twojego konta – nazwa, pod którą widzą Ciebie inni w czasie rozmowy.
Zapamiętanie hasła	Jeśli nie zaznaczysz tej opcji, będziesz musiał za każdym razem podawać nazwę swojego konta u dostawcy i hasło.
Automatyczne logowanie	Zaznacz tę opcję, aby połączyć się z danym dostawcą automatycznie w chwili uruchamiania Gaima.

Po dokonaniu konfiguracji konta, naciśnij .

Twoje konto pojawi się w oknie zatytułowanym “**Konta**”.



Zaznacz opcję **Dostępny**, aby połączyć się z serwerem danego komunikatora.



4.7.2 Baza kluczy GNOME

Zapewne nie jest Ci obcy problem z zapamiętywaniem dziesiątek haseł:

- do systemu
- do konta e-mail
- do komunikatorów internetowych
- do forów dyskusyjnych

GNOME zapewnia narzędzie umożliwiające przechowywanie wszystkich (zaszyfrowanych) haseł i dostęp do nich w razie potrzeby.

Jedynе hasło, które trzeba pamiętać, to hasło otwierające daną bazę kluczy (haseł).

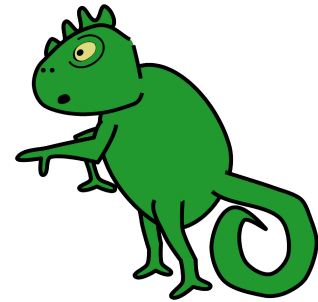
Zakładając nową bazę kluczy, hasło należy podać dwukrotnie.





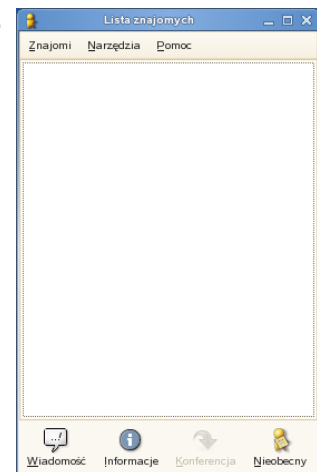
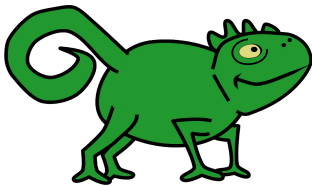
Ćwiczenie: Tworzenie konta

Utwórz konto u któregoś z dostawców usługi komunikatora internetowego. Następnie skonfiguruj Gaima i połącz się z serwerem dostawcy.



4.7.3 Zarządzanie listą znajomych

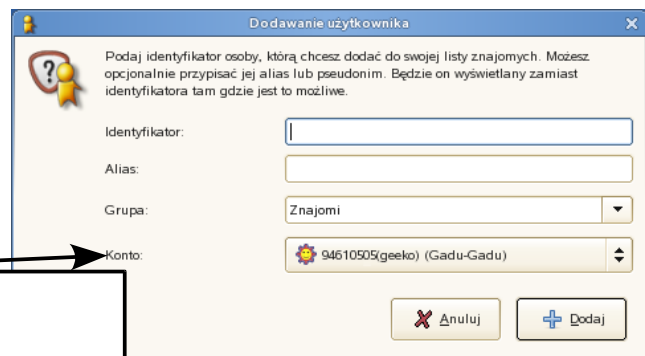
Po utworzeniu i konfiguracji konta w Gaimie, w oknie **Lista znajomych** można dodawać i konfigurować konta swoich znajomych.



Dodawanie znajomego

Aby dodać znajomego do listy, wybierz **Znajomi → Dodaj znajomego**.

W oknie, które się pojawi, podaj identyfikator swojego znajomego. Możesz również przypisać mu alias oraz grupę.

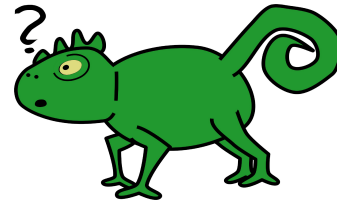



Jeśli masz więcej niż jedno konto, tutaj wybierz to, do którego chcesz dodać znajomego.



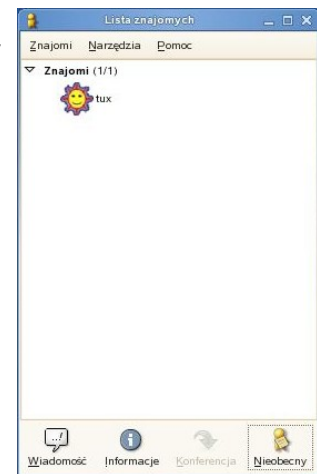
Ćwiczenie: Zarządzanie listą znajomych

Dodaj trzech swoich znajomych do listy.



Po naciśnięciu  znajomy zostaje dodany do listy znajomych.

Jeśli chcesz usunąć znajomego z listy, kliknij na odpowiednią pozycję na liście i wybierz **Usuń**. Gaim prosi o potwierdzenie decyzji usunięcia znajomego z listy.



Dodawanie grupy

Jeśli masz wielu znajomych, dobrym pomysłem jest uporządkowanie ich kont za pomocą grup. Aby dodać grupę, wybierz **Znajomi → Dodaj grupę**.

Pojawia się okno z zapytaniem o nazwę dla grupy.



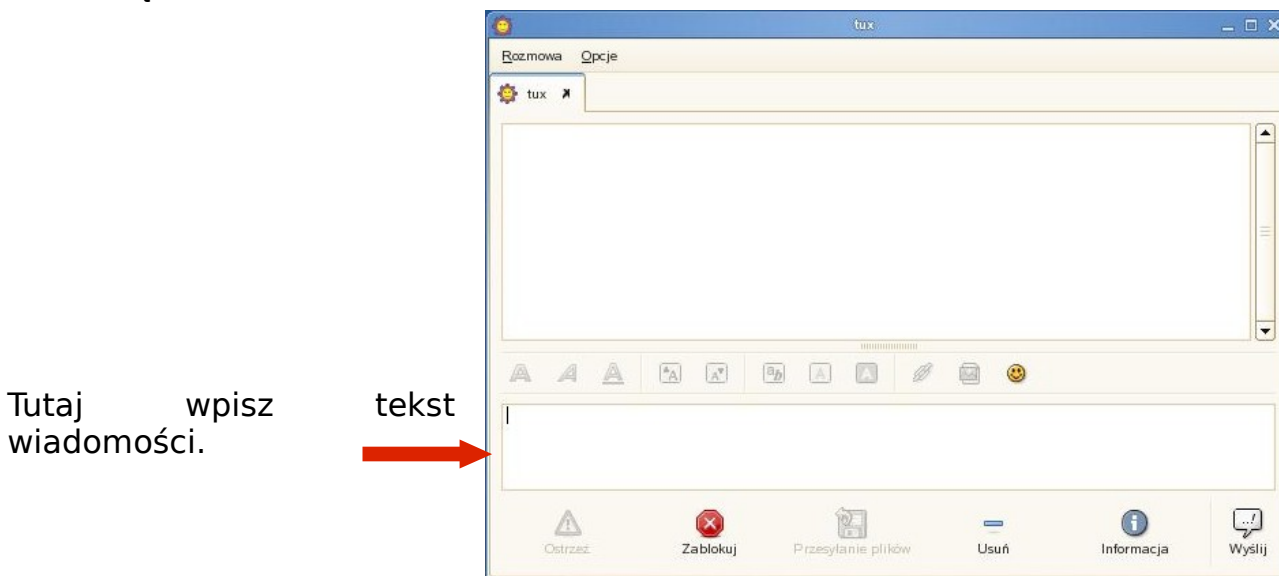
Po naciśnięciu , grupa zostaje dodana do listy znajomych.

Aby dodać znajomego do grupy, przeciągnij i upuść odpowiednią pozycję.



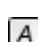

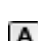






4.7.4 Czatowanie

Komunikowanie się ze znajomymi

Kliknij dwukrotnie na liście znajomych pozycję osoby, z którą chcesz rozpocząć rozmowę.



Zależnie od używanego komunikatora internetowego, do formatowania tekstu można używać ikonek znajdujących się pomiędzy dwoma ramkami tekstowymi. Oto ich znaczenie:

- | | |
|---|--|
|  - Pogrubione |  - Zmień kolor czcionki |
|  - Kursywa |  - Zmień kolor tła |
|  - Podkreślenie |  - Wstaw link |
|  - Zwiększ rozmiar czcionki |  - Wstaw obraz |
|  - Zmniejsz rozmiar czcionki |  - Wstaw emotikonkę |
|  - Zmień czcionkę | |

Aby wysłać napisaną wiadomość, naciśnij klawisz **Enter** lub kliknij na ikonkę **Wyślij**.



Jeśli chcesz rozpocząć nową linię w wiadomości, naciśnij **Shift+Enter**.

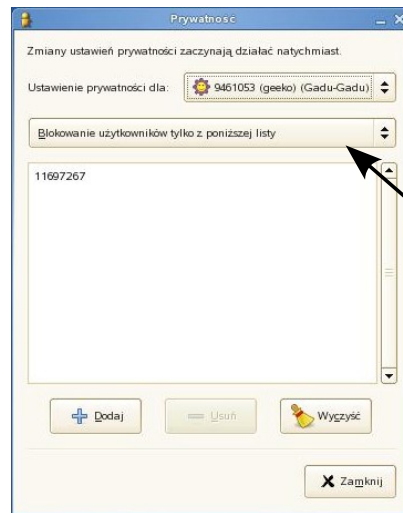
Blokowanie użytkownika

W przypadku, gdy naprzykrza Ci się jakiś użytkownik komunikatora, możesz zablokować mu możliwość rozmowy z Tobą, klikając ikonkę **Zablokuj** w oknie rozmowy.



Gaim prosi o potwierdzenie decyzji.

Aby odblokować użytkownika, wybierz **Narzędzia** → **Prywatność**.



Z tego menu wybierz regułę.

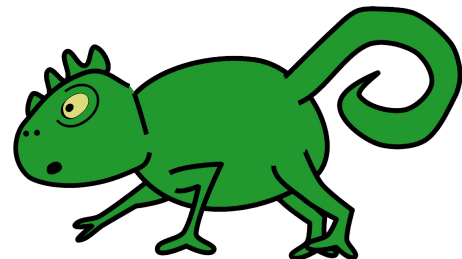
Do wyboru jest pięć reguł:

- ➔ zezwolenie wszystkim użytkownikom na kontakt,
- ➔ zezwolenie użytkownikom tylko z listy znajomych,
- ➔ zezwolenie użytkownikom tylko z poniższej listy,
- ➔ blokada wszystkich użytkowników,
- ➔ blokowanie użytkowników tylko z poniższej listy.



Ćwiczenie: Blokowanie użytkownika

Zablokuj jednego ze swoich znajomych i sprawdź efekty blokady.



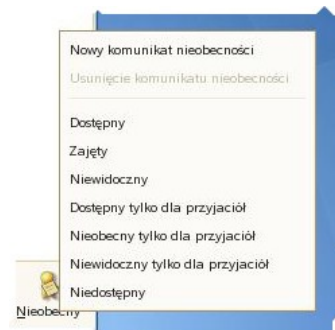
Zmiana statusu

Kiedy jesteś online na Gaimie, każdy z Twoich znajomych widzi, że jesteś dostępny i gotowy do rozmowy.

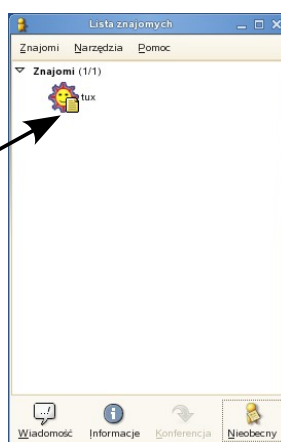
Jeśli chcesz pozostać online, ale aby Ci nie przeszkadzano, możesz dać o tym znać swoim znajomym poprzez zmianę statusu na **Zajęty**, lub też wybierając inny, odpowiedni do sytuacji, status.

Kliknij myszą na ikonkę **Nieobecny** w prawym dolnym rogu okna Lista znajomych. Pojawia się menu, z którego możesz wybrać status.

Możesz też wybrać **Narzędzia → Nieobecny**.

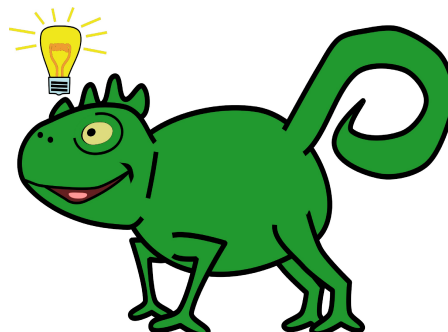


Tak wygląda ikonka osoby o statusie Zajęty.



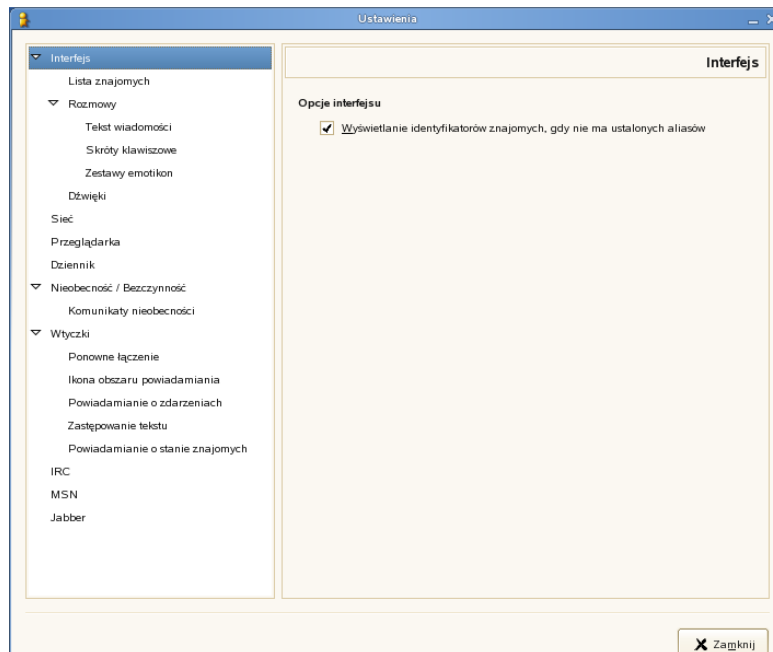
Ćwiczenie: Czatowanie

Porozmawiaj za pośrednictwem Gaima z jednym ze swoich znajomych o korzyściach wynikających z używania komunikatorów internetowych.



4.7.5 Personalizacja Gaima

Aby spersonalizować Gaima, wybierz z paska menu **Narzędzia** → **Ustawienia**.



Nawet jeśli zamkniesz wszystkie okna Gaima, to na panelu dolnym pozostanie ikonka, sygnalizująca, że Gaim jest uruchomiony i nadal jesteś widoczny dla innych użytkowników komunikatora.

Aby zakończyć pracę z Gaimem, kliknij na ikonkę prawym przyciskiem myszy i wybierz **Zakończ**.

